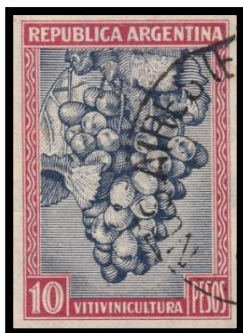


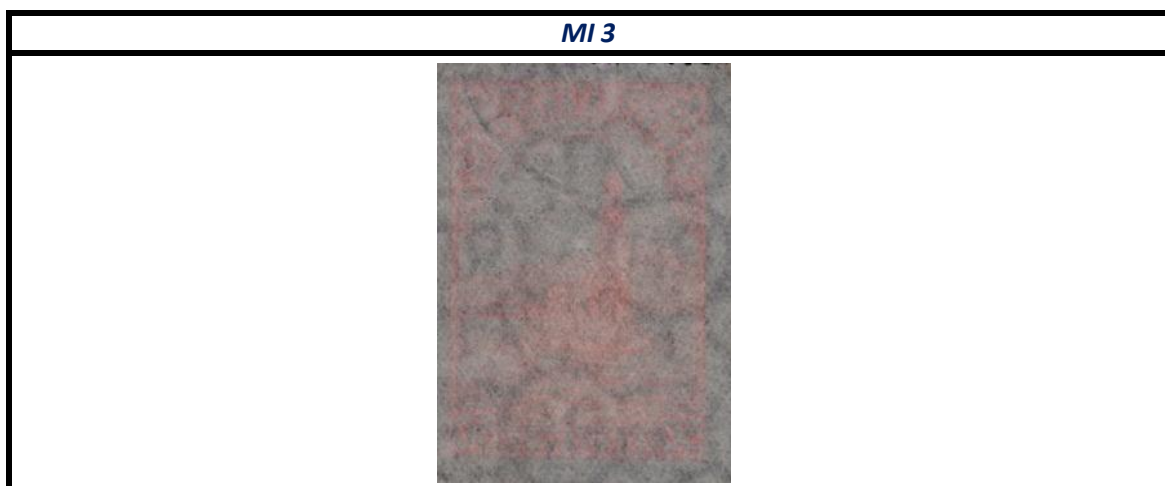
10p Carmín y Negro, Vitivinicultura



Papel	Descripción	Filigrana
MI1	Granulado Horizontal	M
MI2	Granulado Vertical Austríaco	M
MI3	Holandés Granulado Vertical	m
MI4	Tela	M
MI5	Rayado Vertical	M
MI6	Rayado Horizontal	M
SF1	Trama al lado Mayor	sf
SF3	Trama Cerrada	sf
SF Can.	Papel Satinado	sf

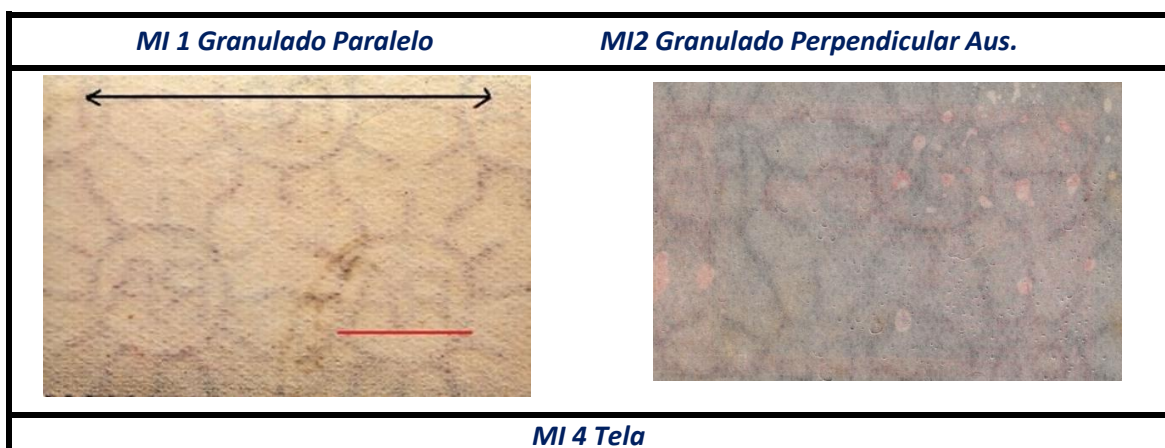
Para clasificar este sello debemos recurrir a la Bencina.

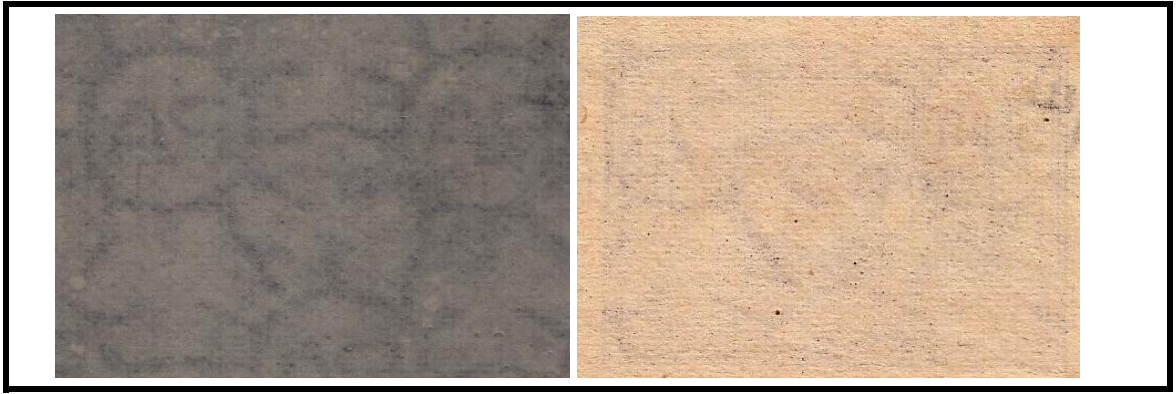
Un papel tiene filigrana al lado menor MI3



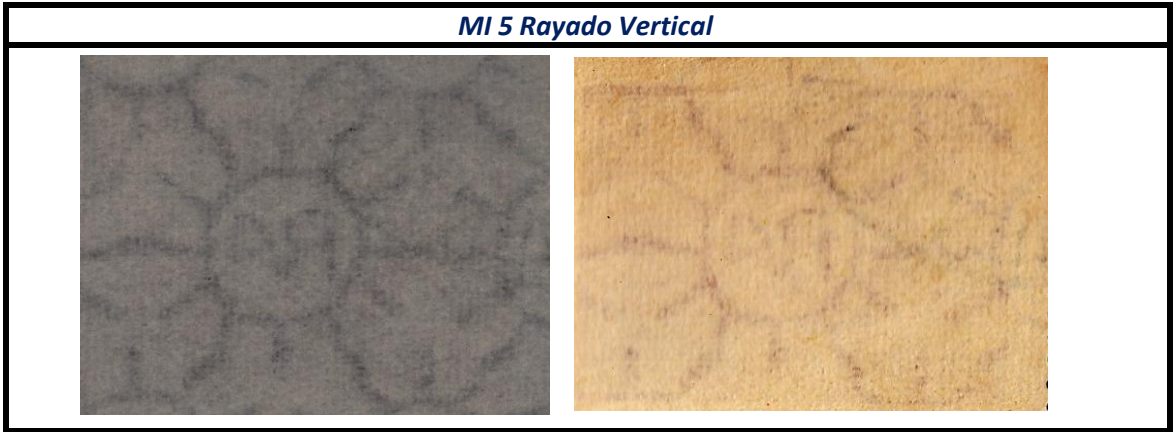
Separamos los sellos con filigrana al lado Mayor:

Tenemos cinco (MI 1, MI 2, MI 4, MI 5 y MI 6), (dos granulados, dos rayados y el tela)

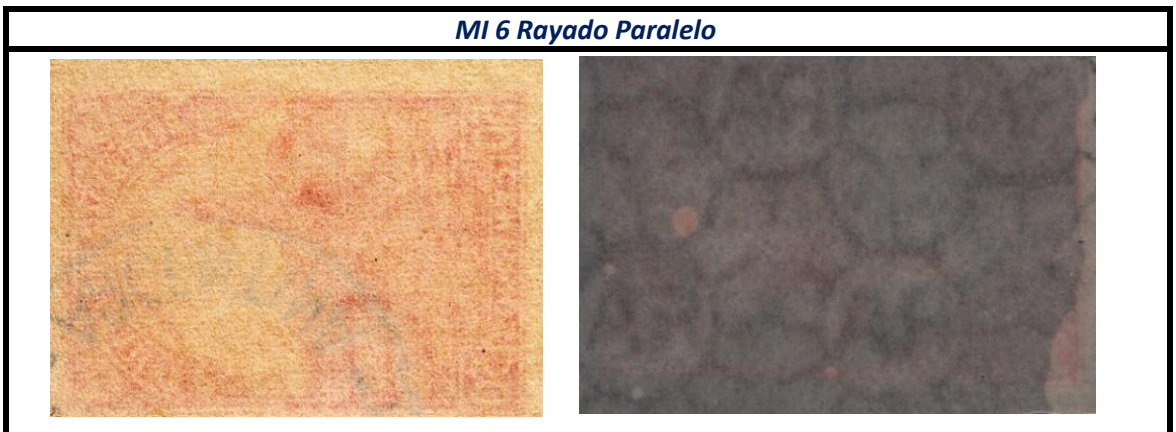




MI 5 Rayado Vertical



MI 6 Rayado Paralelo



Y por último separamos los sellos sin filigrana:

Tres tipos (SF 1, SF 3 y SF c)

